

Partitur

Peter Cornelius / m. Spitze

"Die Könige"

"Drei Könige wandern aus Morgenland"

aus "Weihnachtslieder" op. 8 (mit Klavier)

Sopran (Tenor) + Orchester
in variabler Besetzung

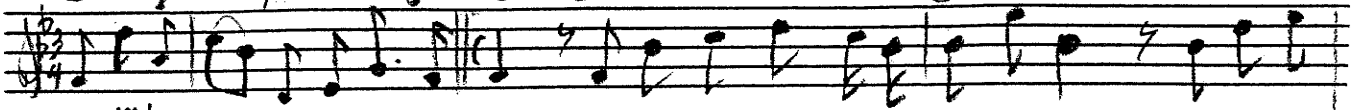
- Fe I (Solo - VI₁) + Tutti - VI I
- Fe II (") + " II
- Fe III (") + Tutti - Viola I / Tutti - VI III
- Fe IV (") + " II (nicht VI₁)
(zusätzl. vc!)
- vc. / Kb
- Tr. I, II (2 Klar.) in C
- Horn (Tr. III)
- Pos. I (Horn)
- Pos. II (möglichst mit Amartventil)

Die Orgel verdoppelt das Ors.

- ↳ • Wenn das Ors. gut besetzt ist, ist die Orgel ad. lib.
- Wenn im Ors. Instrumente fehlen, kann die Orgel die ersetzen.

So wie die Viola II durch
„Zusätzliche Vi.“ ersetzt
werden kann, so ist das
bei Viola I auch theoretisch
möglich, aber nicht
ratsam, denn der
3-stimmige Vi-chor, der da
entstehen würde, klingt
sehr voluminös
(Der Gesang müßte dann
zu mindest sehr kräftig sein)

Langsam, der begleitende Choral sehr breit ③

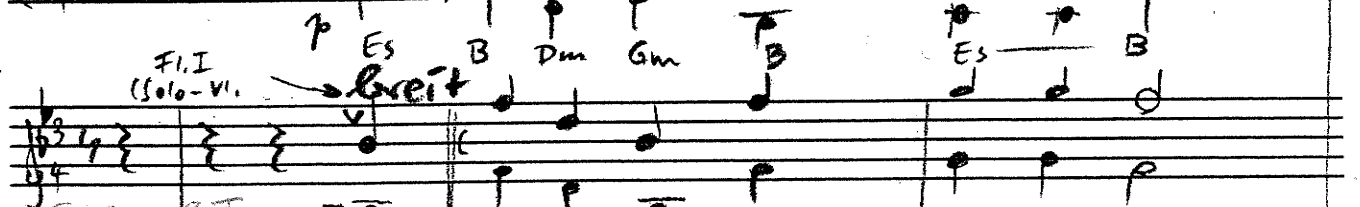


1. Drei Könige wandern aus Morgenland; ein Sternlein führt sie zum Jordanstand. In Juda
2. Und hell erglänzet des Sternes Schein; zum Stalle gehen die Könige ein; das Knäblein

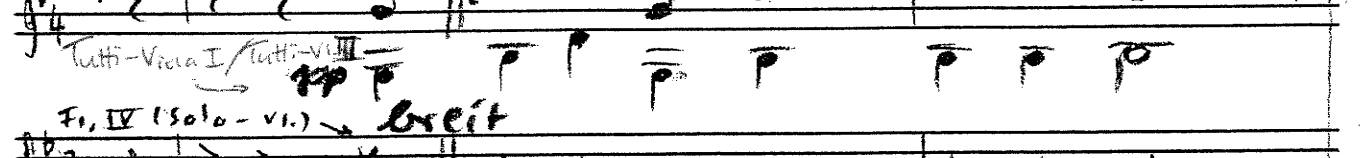
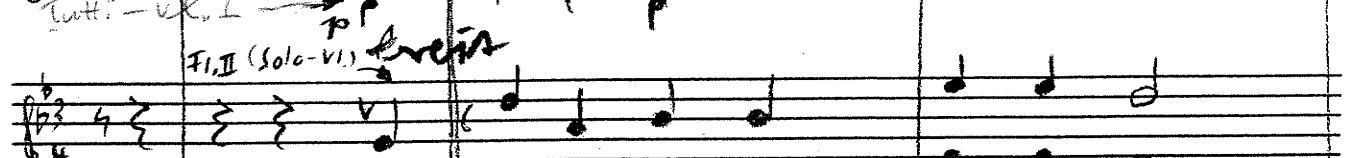
Orgel
(Kl.)



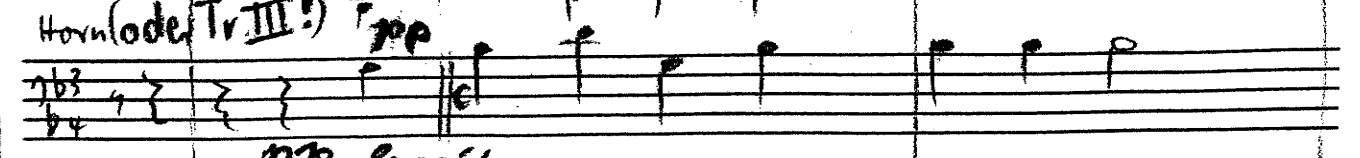
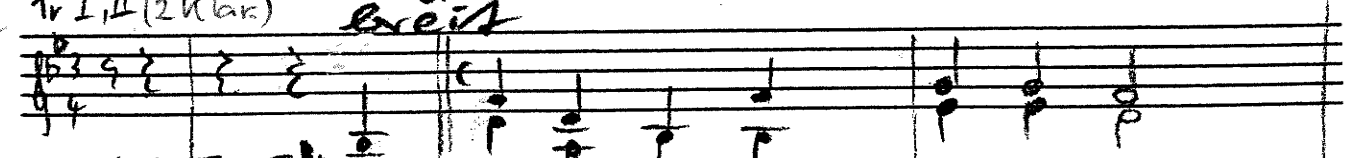
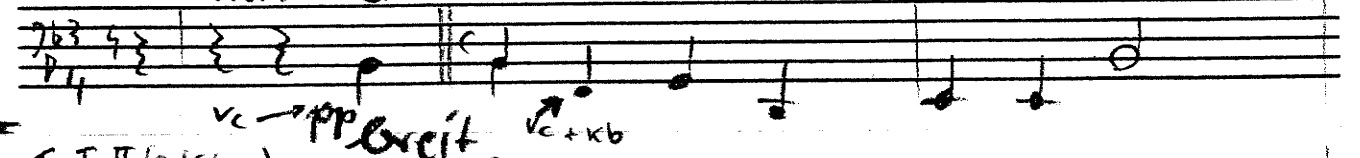
Git.



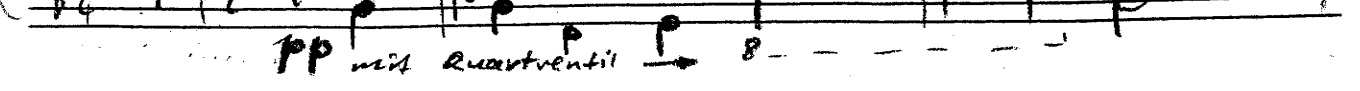
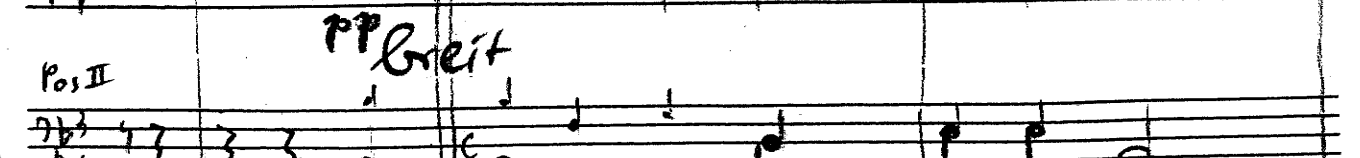
Fi. I (Solo-VI.) *p* Es B Dm Gm *p* Es B



Tutti-Viola II (zusätzlicher Vc) *pp* 8- (alles 10lt + 4) Kb. I ->



Blech-
bläser



pp mit Quatrentil ->

Musical notation for the first staff, including a circled '4' and a circled '6'.

fra - gen u. for - schen die Drei, wo der neu - ge - bo - re - ne Kö - nig sei? Sie wollen Weihrauch, Myrrhen u. Gold dem Kinde spenden zum
schauen sie wänig - lich, anbetend nei - gen die - kö - nige sich; sie bringen " " u. " zum Opfer dar - dem

Main body of musical notation with multiple staves, including piano (p) and pianissimo (pp) markings, and a chord progression: B Gm D7 Gm Dm7 Gm(7) C7 F B Es B Cm7 F7 B.

8 9 10 11

Op-fer-sold. Knáb-lein hold. 3. O Menschenkind! hal-te Aereulich Schritt!

Cm7 F(F7) B Cm7 F(F7) B F7 B Gm(Gm6) Dm

sim. sim. sim.

Viola

